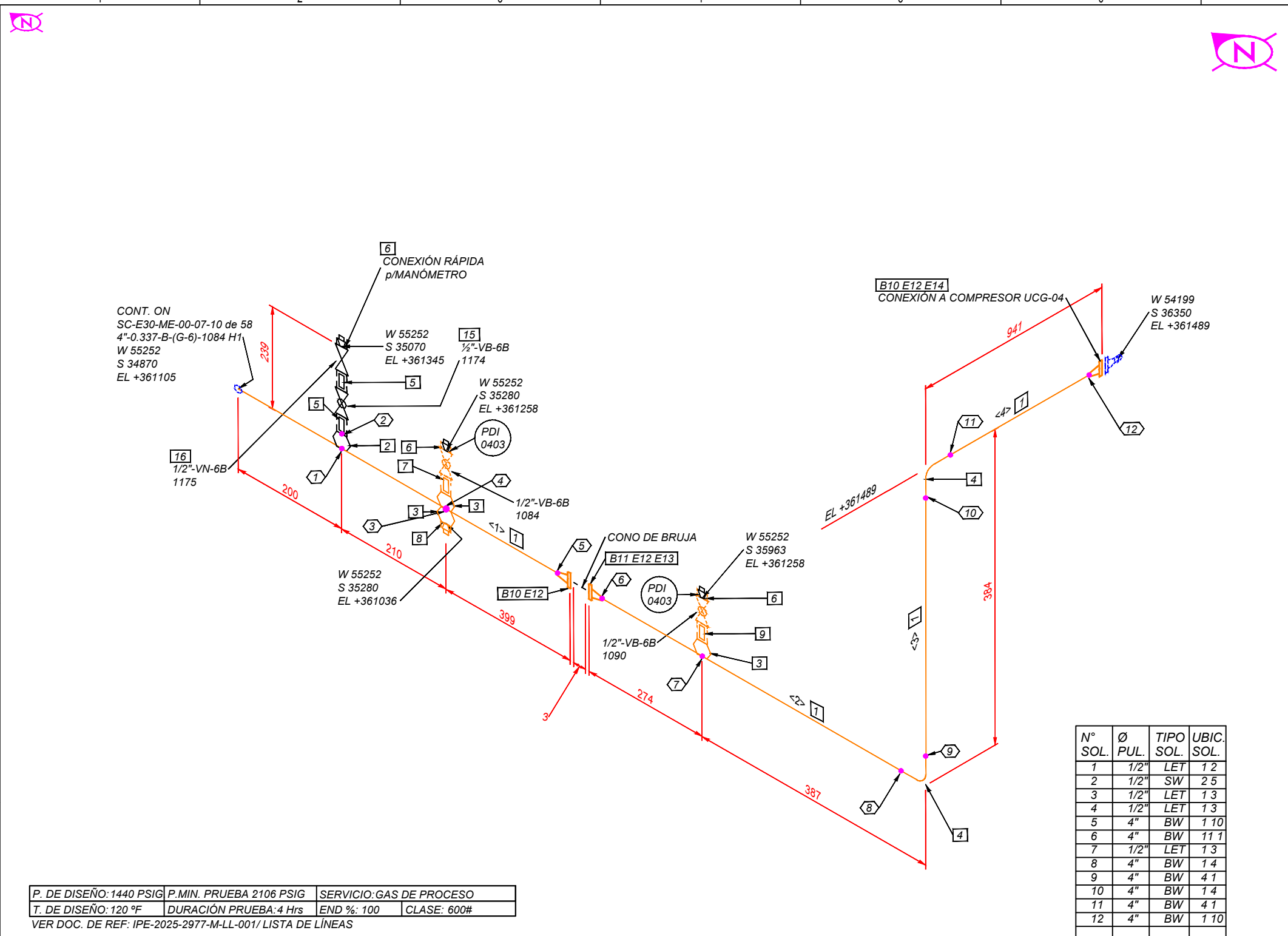


F  
E  
D  
C  
B  
A



LISTA DE MATERIALES				
ÍTEM.	DIÁM.(Pulg)	DESCRIPCIÓN	CANT.	
TUBERÍA				
1	4	TUBERÍA SIN COSTURA, ASTM A-106 GR. B, SCH. 80, ASME B36.10, BW.(REUTILIZADO)	1860 mm	
ACCESORIOS				
2	4X1/2	SOCKOLET, ASTM A-105, 3000#, ASME B16.11 / MSS SP-97	1	
3	4X1/2	THREDOLET, ASTM A-105, 3000#, ASME B16.11 / MSS SP-97(REUTILIZADO)	3	
4	4	CODO 90° RL, ASTM A-234 GR. WPB, SCH. 80, ASME B16.9, BW.(REUTILIZADO)	2	
5	1/2	NIPLE HEXAGONAL, ASTM A-106 GR. B, 3000#, NPT. (50 MM LG)	2	
6	1/2	TAPÓN, ASTM A-105, 3000#, ASME B16.11, NPT	3	
7	1/2	NIPLE HEXAGONAL, ASTM A-106 GR. B, 3000#, NPT. (48 MM LG)	1	
8	1/2	TAPÓN HEXAGONAL, ASTM A-105, 3000#, ASME B16.11, NPT-M(REUTILIZADO)	1	
9	1/2	NIPLE HEXAGONAL, ASTM A-106 GR. B, 3000#, NPT.(REUTILIZADO) (48 MM LG)	1	
BRIDA (B)				
10	4	BRIDA WN/RF, ASTM A-105, SCH. 80, 600#, ASME B16.5(REUTILIZADO)	2	
11	4	BRIDA WN/RF, ASTM A-105, SCH. 80, 600#, ASME B16.5	1	
EMPAQUETADURA (E)				
12	4	EMPAQUETADURA, 304SS ESPIRALADA ANILLO CENTRADOR INTERNO Y EXTERNO / SIN ASBESTOS, 600#, ASME B16.20, e=1/8"	3	
ESPÁRRAGO (E)				
13	7/8	(8) ESPARRAGOS C/2 TUERCAS, ASTM A-193 Gr. B7 ZINC, ASME B18.2.1/A-194 Gr. 2H ZINC, ASME B18.2.2, (4"-600#) (DIAM=7/8" LG=165MM)	1	
14	7/8	(8) ESPARRAGOS C/2 TUERCAS, ASTM A-193 Gr. B7 ZINC, ASME B18.2.1/A-194 Gr. 2H ZINC, ASME B18.2.2, (4"-600#) (DIAM=7/8" LG=160MM)	1	
VÁLVULA				
15	1/2	VÁLVULA BOLA, PASO TOTAL A PRUEBA DE FUEGO, MSS SP-84 / API 6D / API 6F, 3000 PSI, CUERPO Y BOLA ASTM A-105 Gr. WCB, NPT.	1	
16	1/2	VÁLVULA AGUJA DE 2 VÍAS, MSS SP-84 / MSS SP-99, 3000 PSI, AISI 316, NPT.	1	
MISCELLANEOUS COMPONENTS				
17	4	FILTRO CÓNICO TEMPORAL, #600	1	
LONGITUD Y CORTE DE TUBERÍA				
PIEZA N°	LONGITUD (mm)	DIÁMETRO (PUL.)	EXTR. 1	EXTR. 2
<1>	700	4	BW	BW
<2>	400	4	BW	BW
<3>	80	4	BW	BW
<4>	680	4	BW	BW

Av. San Martín C/Fermin Peralta #108  
Ed. Torre Delta II Ofi. 2B  
Fono. (591) (03) 62000290  
Casilla de Correo: 847  
www.ipe.bo  
informaciones@ipe.bo

SIMBOLOGÍA	ABREVIATURAS	YPFB TRANSPORTE S.A.
<ul style="list-style-type: none"><li>Junta Soldada</li><li>Junta Enchufe Soldada</li><li>Tuberías Nuevas</li><li>Accesorios Reutilizados</li><li>Instalaciones Existentes</li><li>Válvula Bola</li><li>Interfaz. Tubería (Aérea/Enterrada)</li></ul>	<ul style="list-style-type: none"><li>Sentido Flujo</li><li>N° Item</li><li>N° Soldadura</li><li>Soporte</li><li>Instrumento</li><li>Punto Tie-in</li></ul>	<ul style="list-style-type: none"><li>WN = Cuello Soldado</li><li>SW = Enchufe Soldado</li><li>THRD = Roscado</li><li>BW = Soldado a Tope</li><li>BE = Extremo Biselado</li><li>PE = Extremo Plano</li><li>TE = Extremo Roscado</li><li>P.S.= Soporte de Tubería</li></ul>
NOTAS GENERALES		CONTRATISTA
<ol style="list-style-type: none"><li>Las coordenadas y dimensiones están expresadas en milímetros.</li><li>Las dimensiones para la tubería y conexiones de empalme (Tie-In) deberán ser verificadas y ajustadas de acuerdo a requerimientos en campo.</li><li>En las líneas con diámetros menores a 2", las uniones tipo socketweld se inspeccionarán en un 100% con tintas penetrantes y observación visual.</li></ol>		RESPONSABLE DE PROY.: Andrés Aguilar
		REVISOR 1: Kevin Vargas
		REVISOR 2: Luis Flores
		REVISOR 3: Fabiana Rivera

18-Nov-25	L. Flores	F. Rivera	K. Vargas	A. Aguilar	A	Para Revisión del Cliente	YPE BOLIVIA SRL
FECHA	DIBUJÓ	Calidad	Técnico	REVISOR	APROBÓ	REV.N°	EMPRESA
<div><b>YPFB Transporte S.A.</b></div>							Ubicación: <b>Colpa - Belgica (SCZ)</b>
Proyecto: <b>Ingeniería básica y de detalle para la implementación de la 4ta y 5ta UCG en la E°C° colpa</b>							Código: <b>SC-E30-ME-00-07-11 de 58</b>
Título del Plano: <b>Planos Isométricos Mecánicos</b> <b>Línea: 4"-0.337-B-(G-6)-1084 H2</b>							Escala: <b>S/E</b>
							Formato: <b>Tabloide: 279 mm x 432 mm</b>